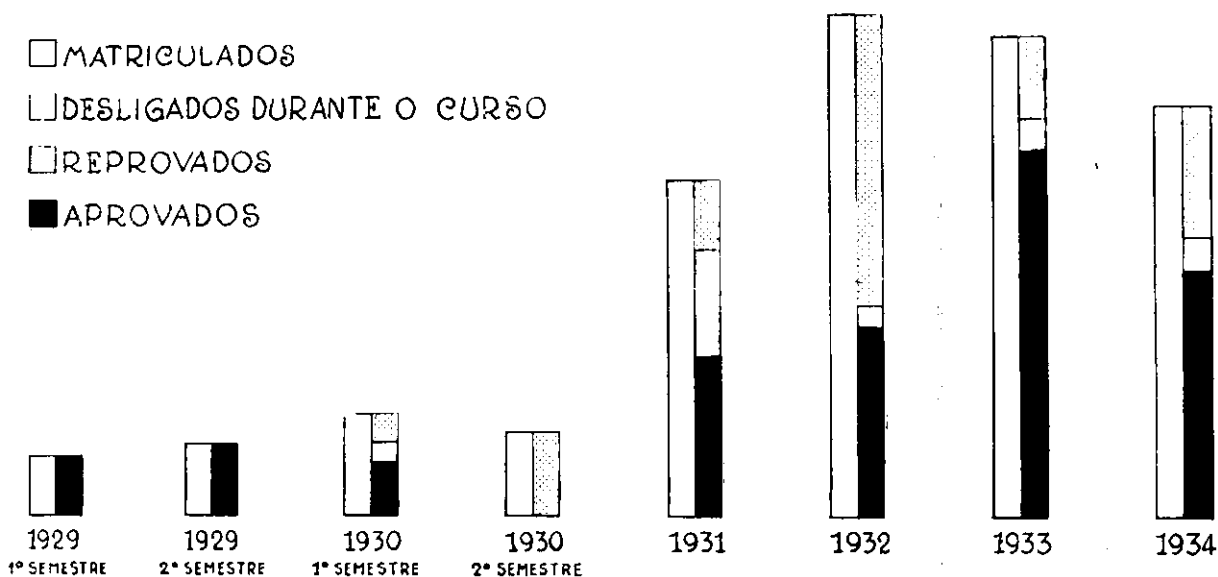


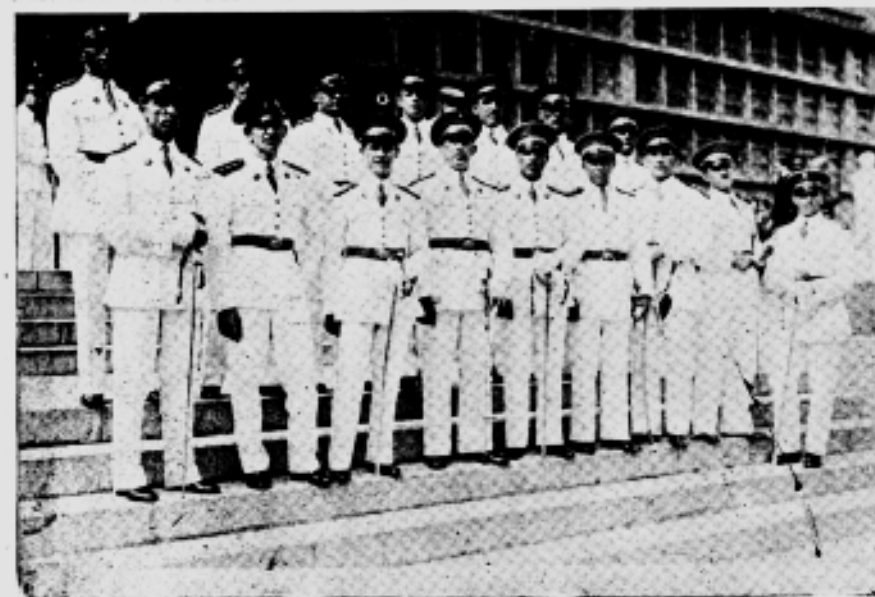
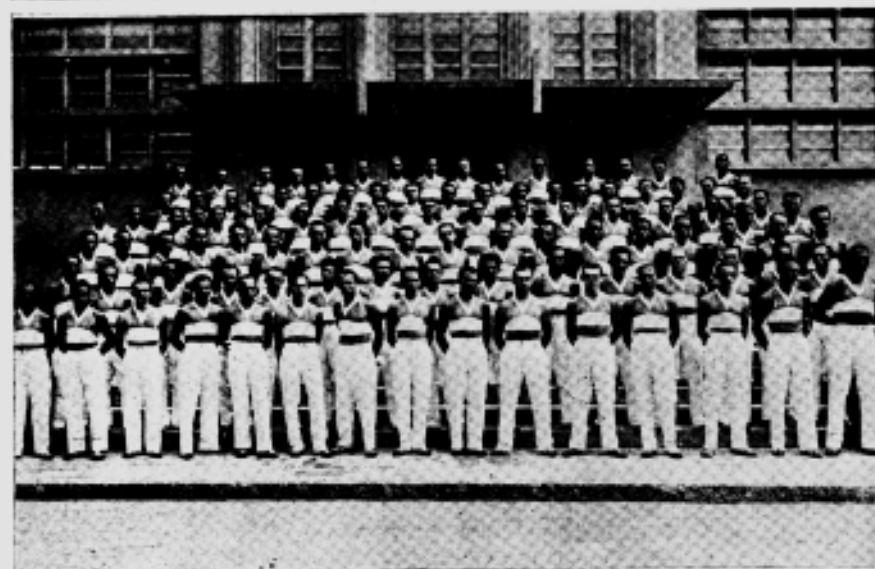
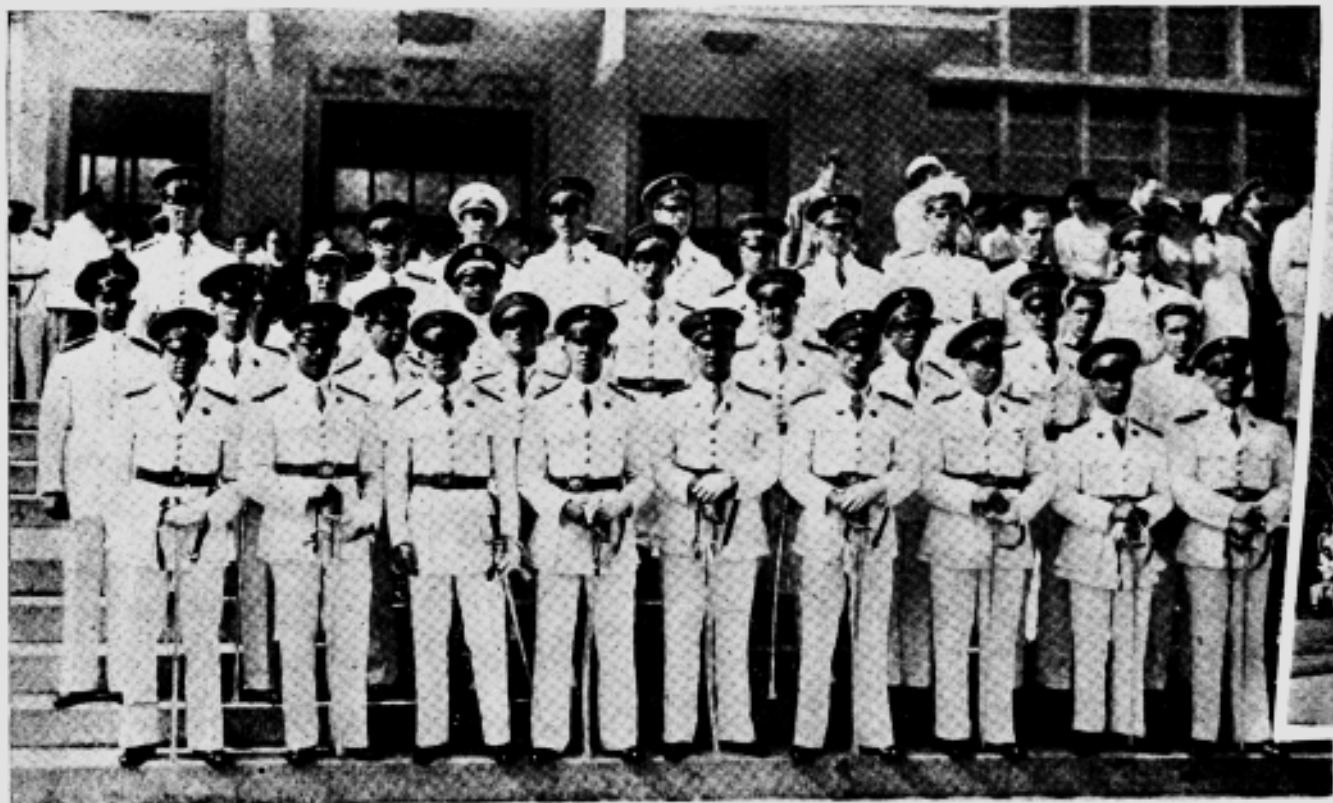
ESCOLA DE EDUCAÇÃO FÍSICA DO EXERCITO

Demonstração do movimento da Escola em 8 períodos letivos

□ MATRICULADOS
 ▨ DESLIGADOS DURANTE O CURSO
 □ REPROVADOS
 ■ APROVADOS



Período Letivo	Matriculados	Desligados durante o curso	Entraram em exame	Reprovados	Aprovados	Porcentagem de aproveitamento
1.º semestre 929	33	—	33	—	33	100
2.º semestre 929	26	—	26	—	26	100
1.º semestre 930	58	15	43	12	31	53,4
2.º semestre 930	48	48	—	—	—	0
1931	188	38	150	62	88	46,8
1932	282	163	119	12	107	37,9
1933	271	47	224	16	208	76,7
1934	232	72	160	20	140	60,3



O encerramento
Escola de Educa

Diversos aspectos



ano letivo de 1934
Física do Exército

durante a solenidade

(V. notícia nas pags. 8, 9 e 10)

