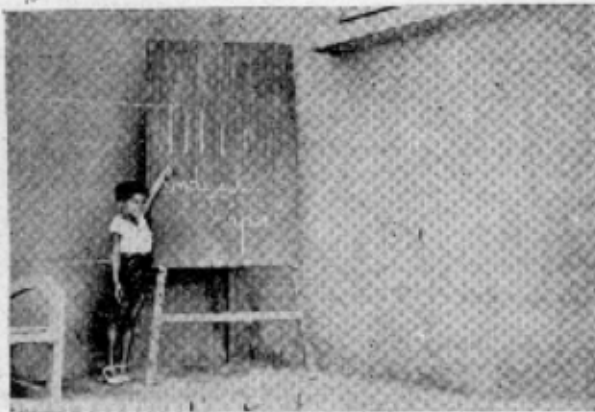


# E D U C A Ç Ã O



Acertou!

Já vimos em artigo anterior qual o ponto de vista mantido pelo método empregado relativamente á educação física infantil. Referimo-nos á importancia da escola maternal e posteriormente da educação física, na formação geral do futuro homem e em ambos assinalámos que a educação dos sentidos deve ser encarada seriamente; nos jardins de infancia deverá ser a base de tudo que se deseja ensinar. Atribue-se, hoje, aos jogos sensoriais tanta importancia na educação infantil quanto á educação realizada nos campos de jogos. Uma e outra se completam, unem-se.

No presente número, para elucidação do assunto, indicaremos como devem ser realizados alguns jogos sensoriais.

## A) EDUCAÇÃO DA VISTA

Existe uma educação da vista. Os homens habituados a prescrutar o horizonte, os marinheiros, os árabes no deserto, chegam a possuir uma vista muito mais sensível que a do resto dos mortais.

Como todas as nossas faculdades, a visão—e esta constatação se aplica igualmente ás propriedades dos outros sentidos — a visão se aperfeiçoa pelo exercício.

Nas escolas maternas, imaginou-se, para esse fim, grande quantidade de meios engenhosos. Ensina-se ás crianças a distinguir côres, fórmãs, a apreciar distancias e dimensões. Por exemplo, para as



Só esse?

côres, pôdem-se utilizar bolas, panos, ou papeis de diferentes cambiantes. A mãe ou professora toma de uma bola e diz: "mostre-me uma de côr igual". Pôdem-se assim desde cêdo reconhecer casos de daltonismo. Para as formas, utilizar-se-ão pedaços de cartão cortados de acôrdo com figuras geometricas ou reproduzindo animais ou objéto usuais.

Para as distancias ou dimensões, citemos alguns exemplos:

1.º — **Jogos das linhas rétas** — As crianças devem ter lapis e papel. A professora traça com um giz rétas maiores e menores e explica:

Todos estão passeando. As grandes são os papais e mamais. As pequenas são crianças. Pergunta: Onde está Mamã? É o irmãozinho? Risque no papel o Papai e a irmãinha!

2.º — **Jôgo das linhas oblíquas á direita e linhas oblíquas á esquerda** — Explica:

Esta gente está correndo; este vai cair de nariz no chão; aquelle vai cair de costas. Pergunta: Quem vai cair de costas? Mostre! Risque!

3.º — **Jôgo da série de verticais, sendo as da frente mais altas ou vice-versa** — Explica:



Repare bem!

As que estão atrás parecem menores porque estão mais longe. E diz: F... mostre quem está longe; quem está mais perto, etc.

**Outro jôgo** — Colocar objéto semelhantes lado a lado, depois perto e longe. Observar ás creanças que estes objéto não parecem do mesmo tamanho e perguntar:

Qual o maior, qual o menor?

Éis uma cousa que se deve passar na escola maternal. Nas escolas elementares, certos trabalhos manuais e de desenho constituem outros meios a aproveitar.

Estes jogos ensinarão as crianças a bem julgar das dimensões, distancias, etc.

Mas não se trata sómente de educar a vista. É preciso ao mesmo tempo evitar deformá-la ou fatigá-la. Qualquer instrutor deve examinar a vista de seus alunos. Basta para isso fazer passá-los deante de um quadro no qual devem estar impressas séries de linhas de grandeza decrescente e espessura proporcional, e interrogar das diferenças.

(Teóricamente, deveria fazer parte do exame médico a pesquisa de perturbações visuais).

# SENSORIAL

1.º Ten. IVANHOÉ GONÇALVES MARTINS

Em bóa pedagogia, o educador deveria ser capaz não sómente de aperfeiçoar e conservar a vista de seus alunos, como também de corrigir tanto quanto possível um certo numero de anomalias de visão, tais como a nictalopia (acuidade visual abaixada durante o dia e aumentada durante a noite), a hemeralopia (o contrario da nictalopia) e o daltonismo (ou confusão de côres.

E' talvez pedir muito aos pais e professores; dever-se-á recorrer aos medicos que indicarão as providencias necessarias nêstes casos.

## B) EDUCAÇÃO DO TATO

O sentido do tâto exerce-se sobre toda a superficie do corpo por intermedio da pêle.

Para que esta pêle funcione da melhor maneira possível, é preciso mantê-la em bom estado e limpa (agua e sabão) e habituá-la ás influencias ambientes, particularmente ao frio e ao calor.

A pêle das crianças deve ser treinada como seus musculos e seu cerebro. Para isto, nada de muitas vestes. As flanélas e os tricots são muito menos úteis,



Está difícil!

mesmo no inverno, do que geralmente se crê. O mais seguro resultado de seu emprêgo é colocar a pêle em estado de menor resistencia.

O sentido do tâto se exerce mais particularmente por meio da mão. E' preciso então fazer a sua educação. Esta educação é feita utilizando-se as mil ocasiões na qual a criança emprega a mão. E' executada na escola maternal, fazendo com que a criança realize todos os movimentos que faz quando bebe, come, penteia-se, assôa-se, desabotoa-se, veste-se, etc. e organizando-se jogos que consistem em fazer com que a creança reconheça, de olhos fechados, objetos que toque: lapis, moédas de dinheiro, giz, pedra, frutas, botões, fazendas, caixinhas, etc.

## C) EDUCAÇÃO DO OUVIDO

Não é sómente agradável ter o ouvido fino, é também condição de toda a existencia normal. Os surdos, aquêles que tem o nervo acustico atrofiado, devem ir ao médico. São como os cegos, os anormais, os idiotas.

Mas o educador pôde aperfeiçoar um ouvido incompleto ou imperfeito: é o caso das crianças que não têm bom ouvido para a musica.



De que lado vem o som?

Poderá ensinar os alumnos a apreciar diferenças de sons, sua intensidade, duração e distancia.

A musica e o canto são os melhores educadores do ouvido. Sua ação é conhecida e usual. Não insistiremos.

A organização de côros escolares e principalmente côros a varias vozes é cousa excelente, não só sob o ponto de vista da disciplina, como da formação do ouvido. E' útil fazer os alunos cantarem durante as sessões de trabalho, para habituá-los a disciplinarem suas cordas vocais.

## D) e E) OLFATO E ODOR

O olfato e o odor devem também ser apurados.

Perceber alimentos são, simples, desprovidos de alcool, distinguir alimentos mal preparados ou excessivamente condimentados, etc., sentir odor do vinagre, vinho, anís, amoniaco, etc., servem para evitar impressões penosas ou desagradaveis e dirigir sábiamente o modo de alimentar-se.

A escola maternal terá na vida diuturna mil ocasiões para tal desideratum.

Resumidamente, temos abordado a educação sensorial. O educador, quer seja o papá ou a mamã ou o professor, poderá escolher uma infinidade de jogos. Realizá-los continuamente, nos passeios, nas horas de distração ou lazer, é contribuir para o desenvolvimento sábio dos filhos e alumnos.



Erron !