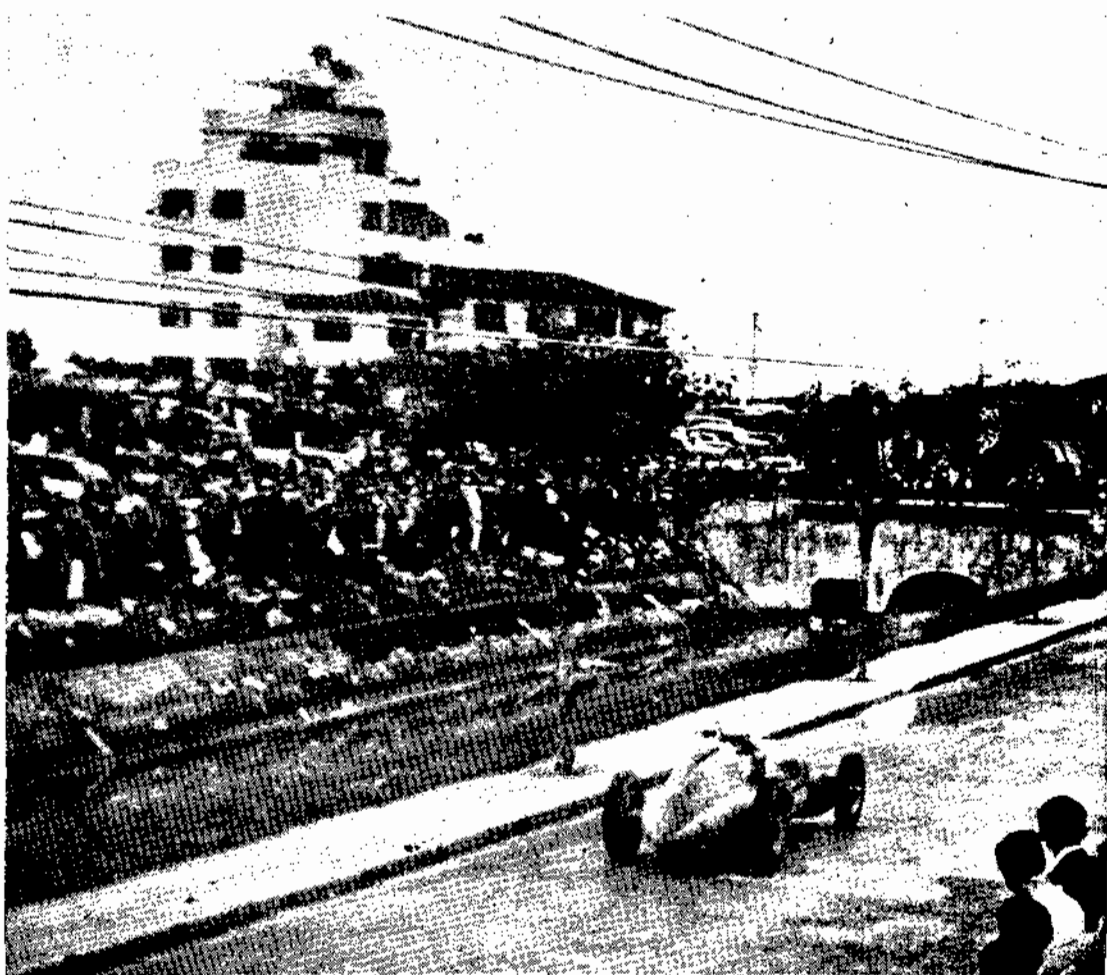


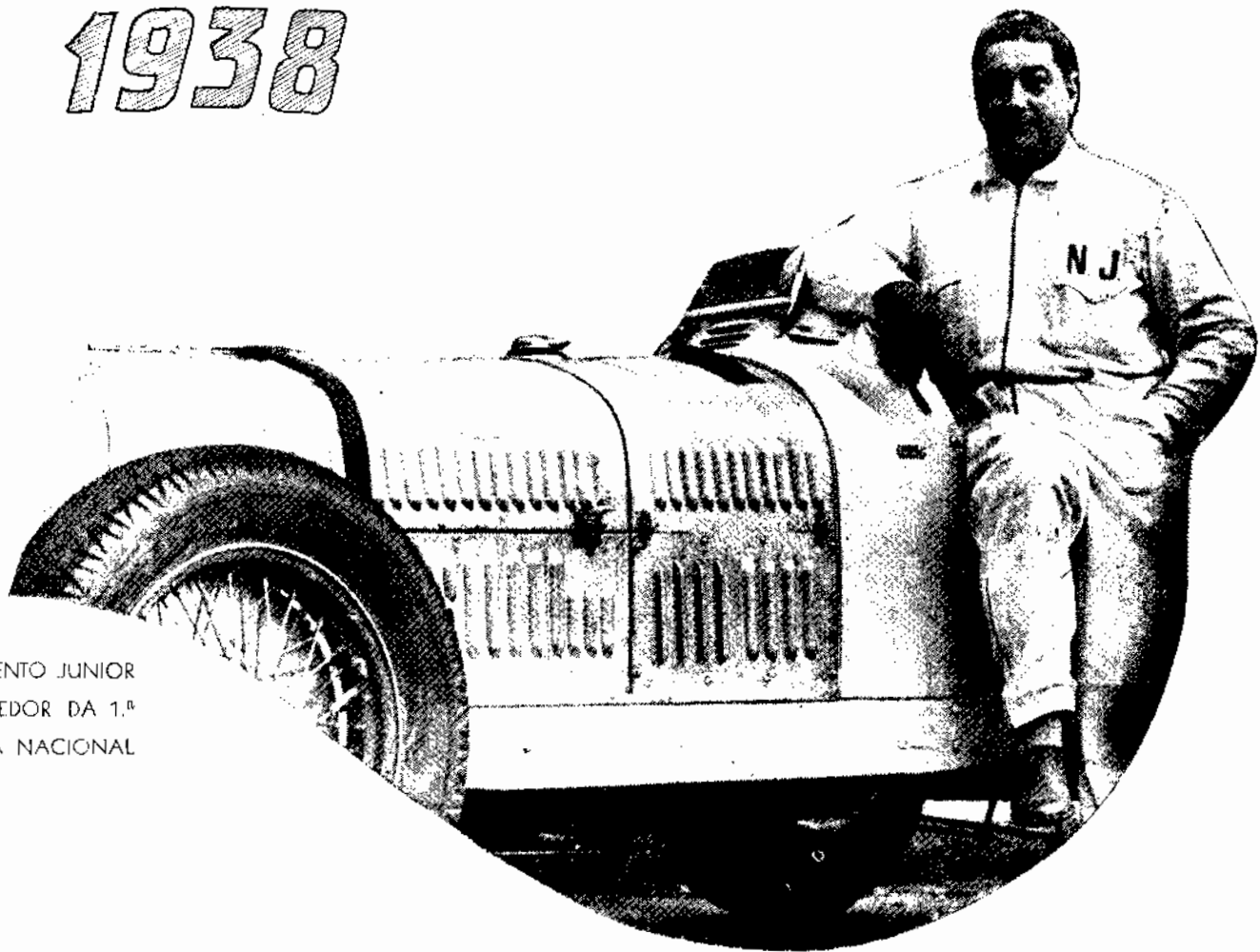
# AUTOMOBILISMO

# GÁVEA

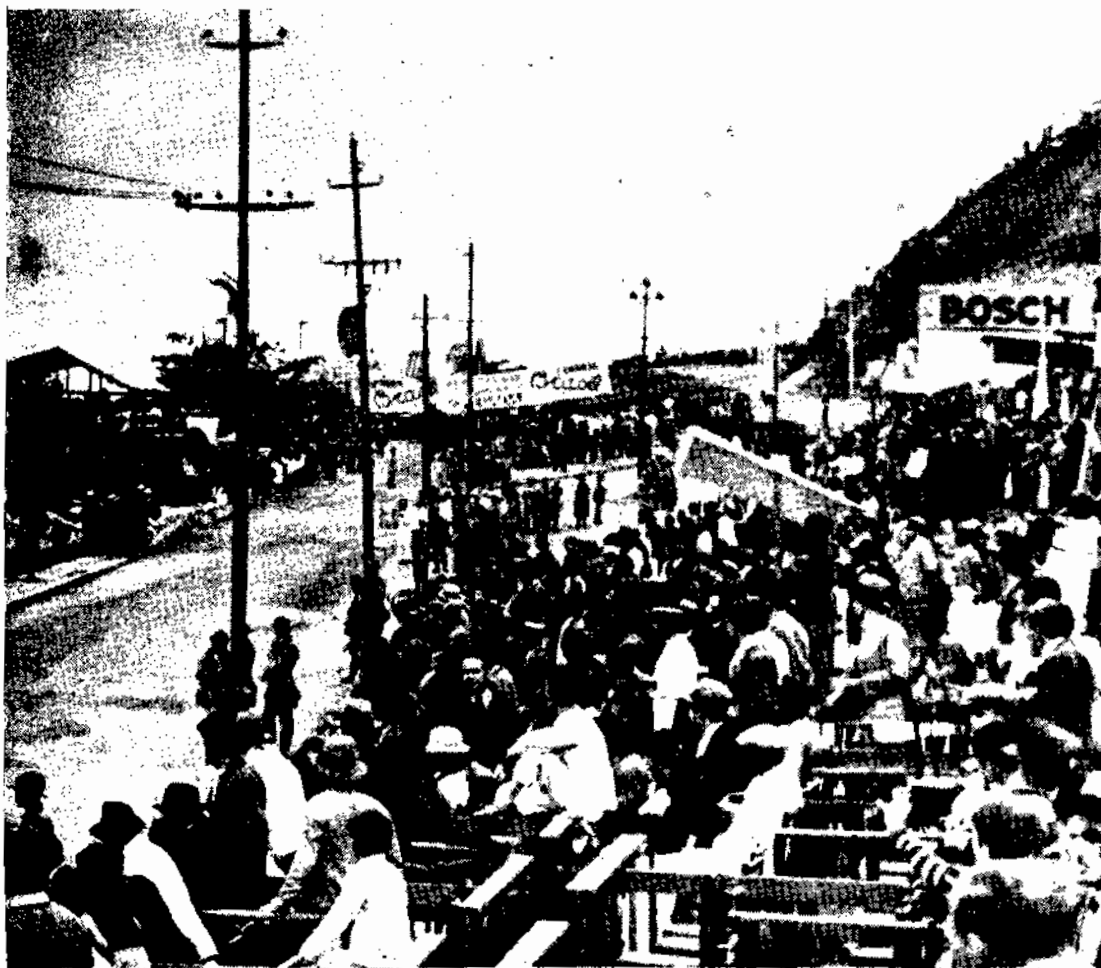
## NACIONAL



# 1938



NASCIMENTO JUNIOR  
O VENCEDOR DA 1.<sup>ª</sup>  
GÁVEA NACIONAL



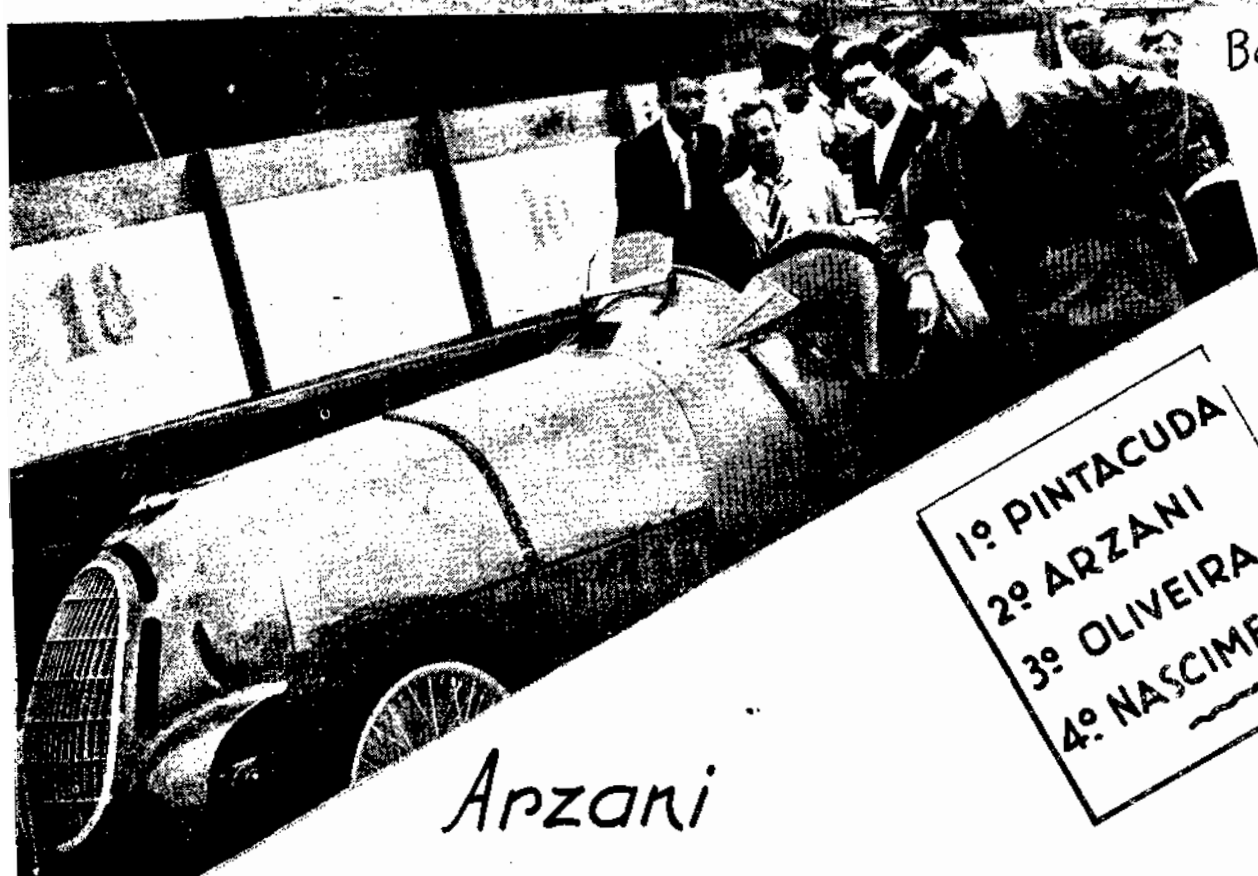
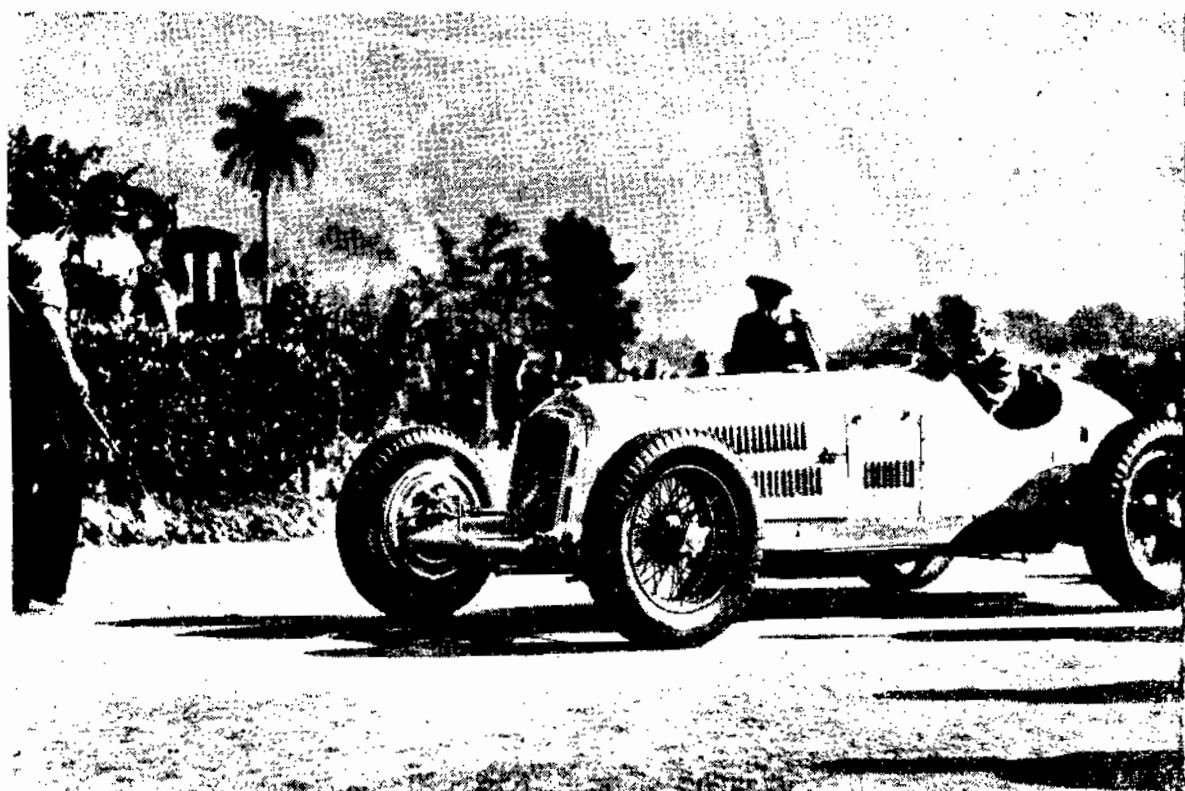
A Gávea Nacional, destinada exclusivamente aos volantes brasileiros, foi realizada com brilhantismo e ultrapassou aos maiores prognósticos de sucesso. Promoveu-a o Automóvel Club do Brasil no intuito louvável de incentivar e desenvolver o esporte automobilístico no País. Serviu ela também para selecionar os valores representativos da nossa equipe na Gávea Internacional.

A prova deste ano, embora com a lamentável ausência de Benedito Lopes, esteve animada e demonstrou a capacidade, o arrôjo, a perna e a calma do volante pátrio Nascimento Júnior, cuja vitória era esperada.

ASPECTO DA  
ARQUIBANCADA

**AUTOMOBILISMO**

# GÁVEA INTERNACIONAL



Benedito  
Lopez

*Arzani*

- 1º PINTACUDA
- 2º ARZANI
- 3º OLIVEIRA
- 4º NASCIMENTO

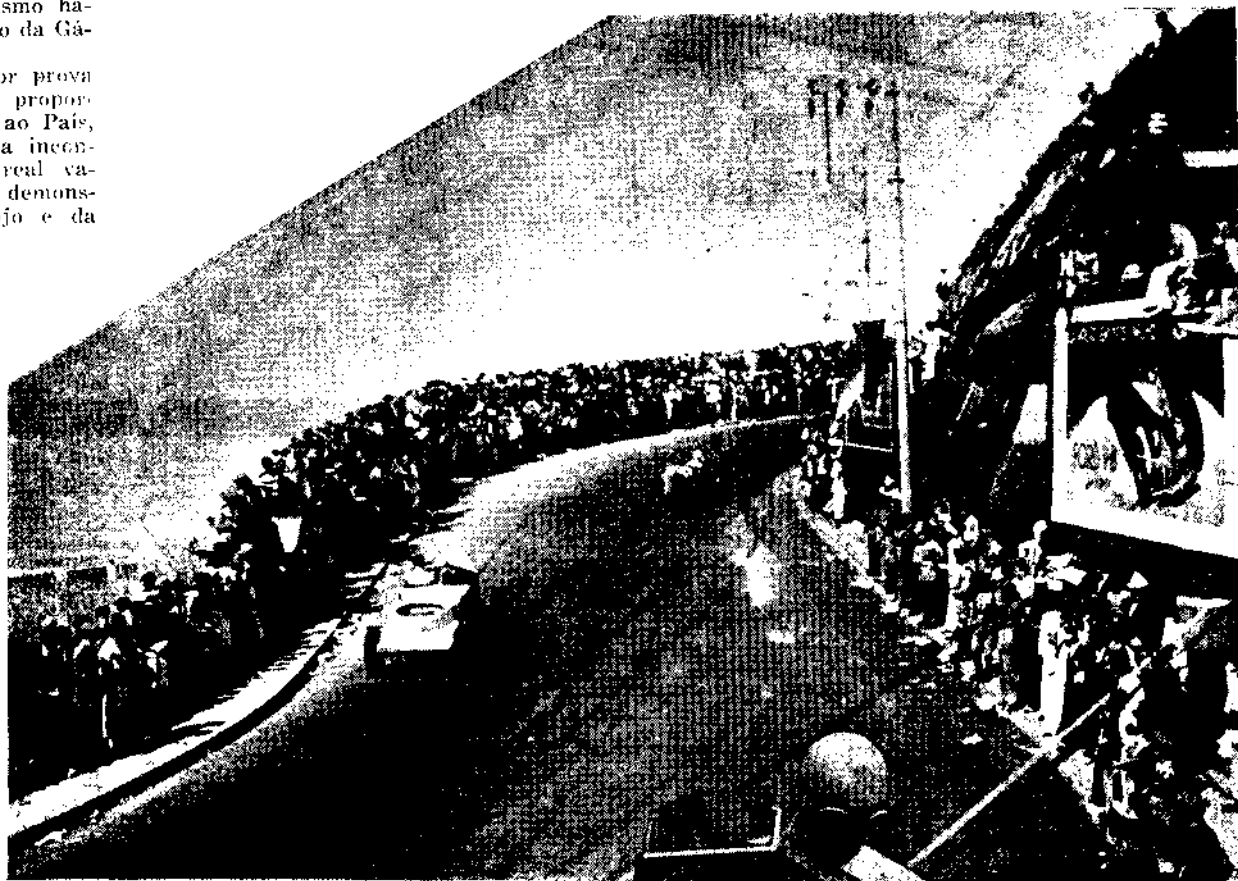
# 1938

Como vem sucedendo nos anos anteriores, o Automóvel Club do Brasil realizou, em 1938, com o brilhantismo habitual, o Circuito da Gávea.

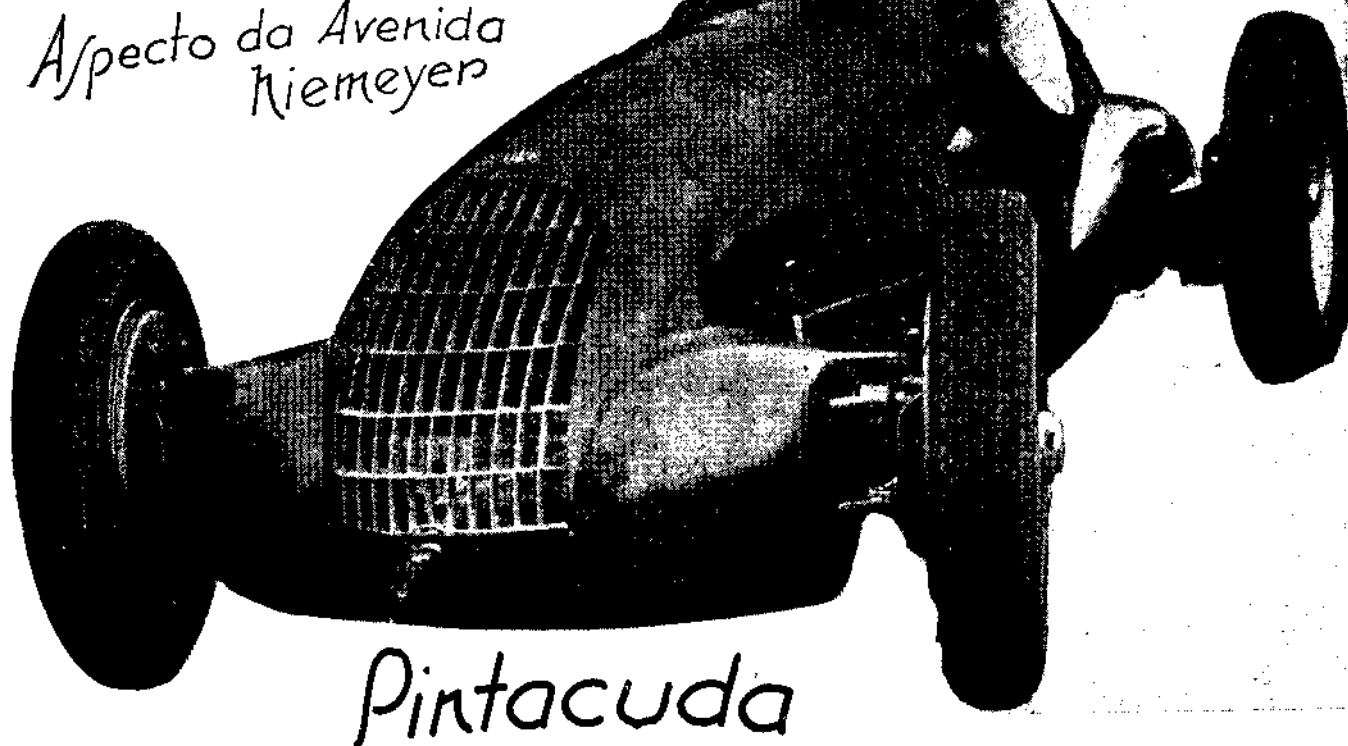
A nossa maior prova automobilística proporciona sempre, ao País, uma propaganda incontestável e de real valor. Ao par da demonstração de arrôjo e da

nota de sensação que apresenta aos brasileiros, as nossas gáveas atraem centenas de turistas que se veem estaziar ante as belezas que a Cidade Maravilhosa lhes proporciona: — espetáculos magníficos de vigor, de alegria e de luminosidade, que a natureza oferece aqueles que se ufanam de viver sob o céu constelado do Cruzeiro do Sul.

Com os melhoramentos feitos no Circuito da Gávea, já podemos nos orgulhar de possuir uma regular pista de corrida. Nela, os automobilistas precisam, de fato, demonstrar perícia e sangue frio, em virtude das suas numerosas curvas tangenciadas por abismos profundos. Em compensação, ao par dos grandes perigos, ela é predestinadamente bela: podemos mesmo dizer que é um mixto de perigo e beleza.



*Aspecto da Avenida Niemeyer*



*Pintacuda*