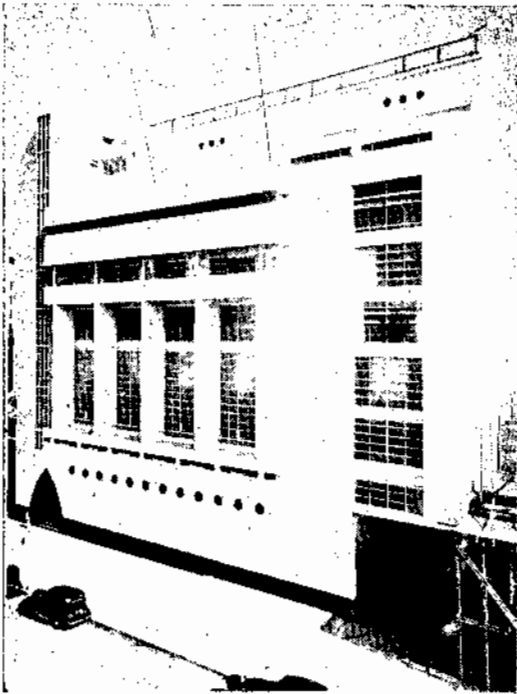


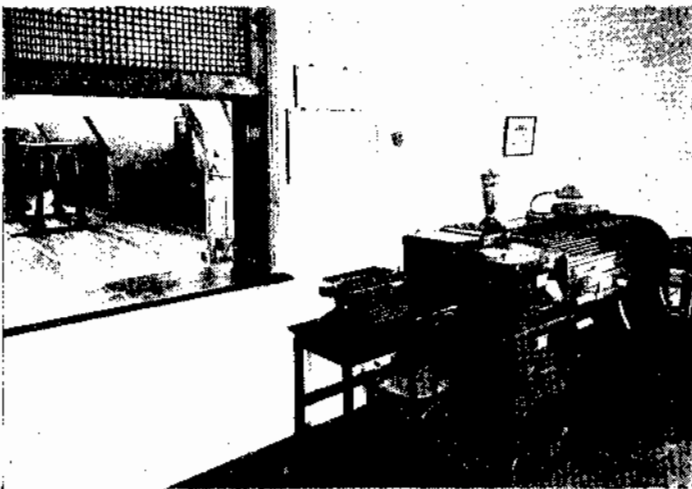
# AS GRANDES ASSOCIAÇÕES DO RIO DE JANEIRO

## CLUBE GINÁSTICO PORTUGUÊS

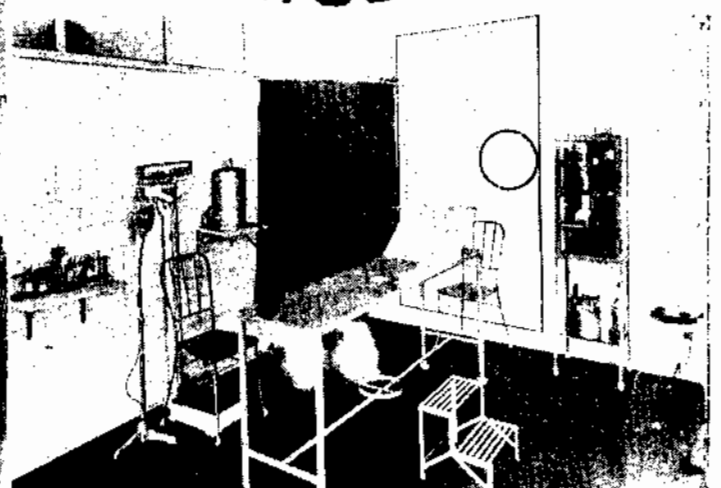


FACHADA

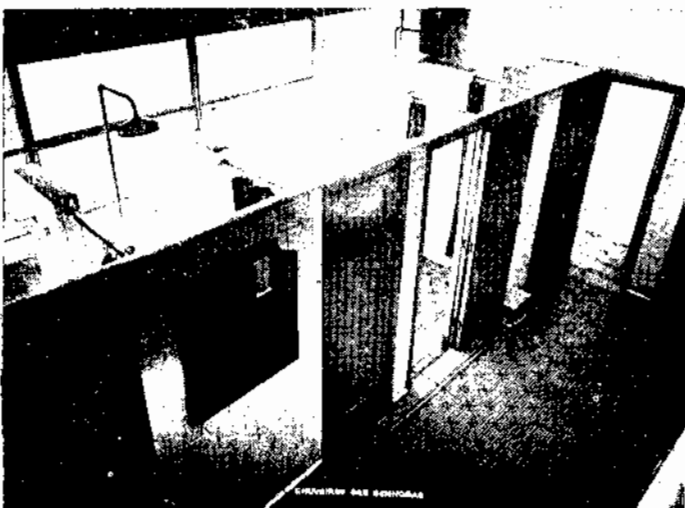
NO ÚLTIMO ANDAR, A PISCINA,  
AO AR LIVRE



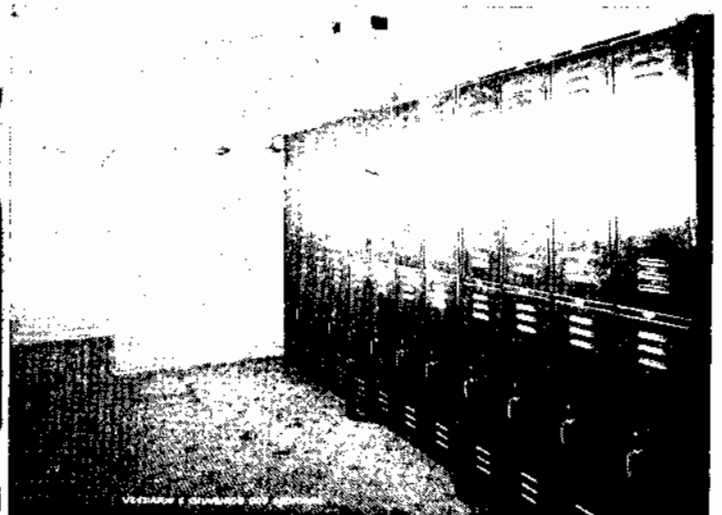
GABINETE DO DIRETOR TÉCNICO



GABINETE MÉDICO



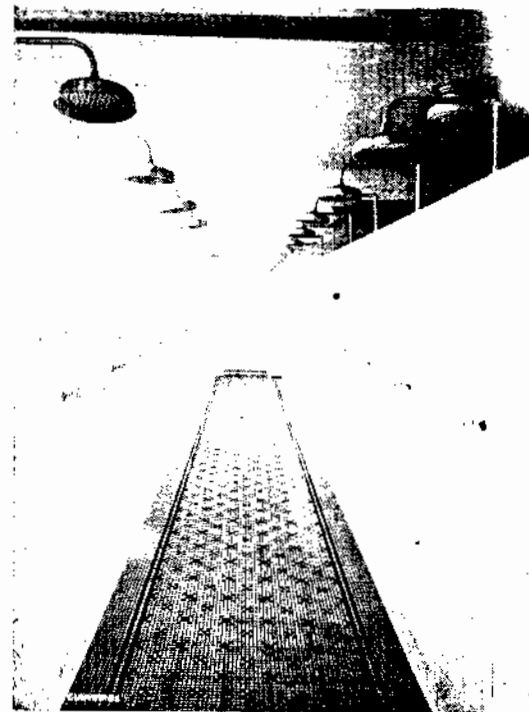
CHUVEIRO DAS SENHORAS



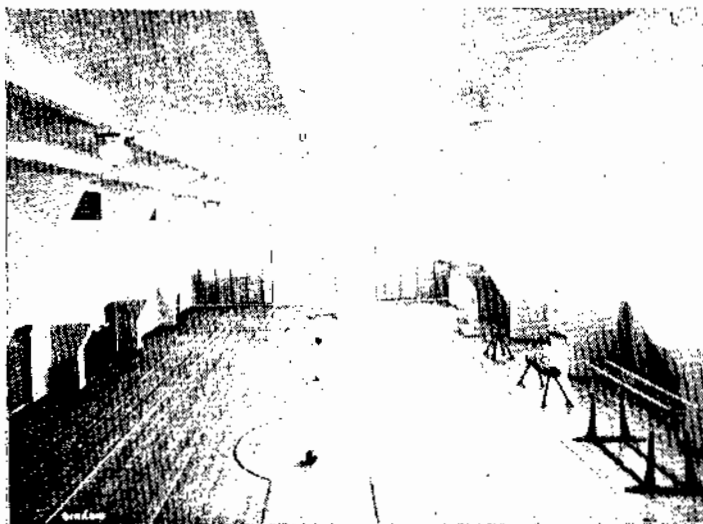
VESTIÁRIO E CHUVEIROS DOS MENORES

Nada mais sugestivo do que o exemplo desta admirável realização: O Clube Ginástico Português. Fundado em 31 de Outubro de 1868, com as escolas de Ginástica e Esgrima, e possuindo apenas 18 sócios e um patrimônio de 178\$800, é hoje a grandiosa associação, tão conhecida de todos, e que figura entre as melhores do Rio de Janeiro.

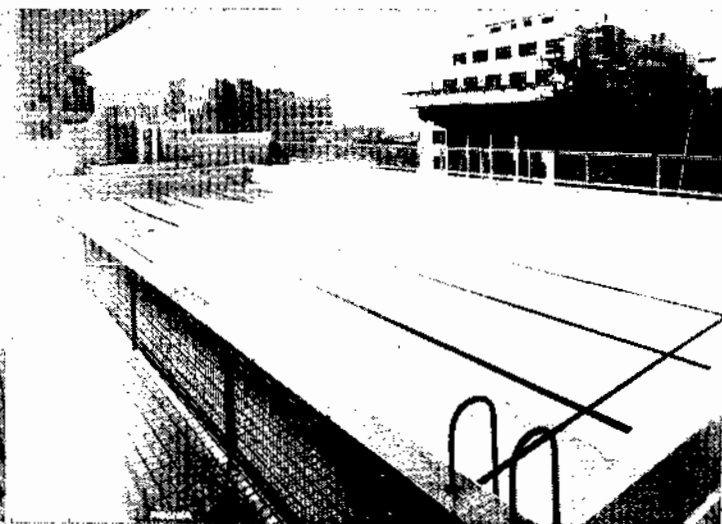
As gravuras mostram as instalações dêsse grêmio destinadas à Educação Física, pela qual muito tem feito, fiel ao lema, que adotou desde 1911, de "MENS SANA IN CORPORE SANO".



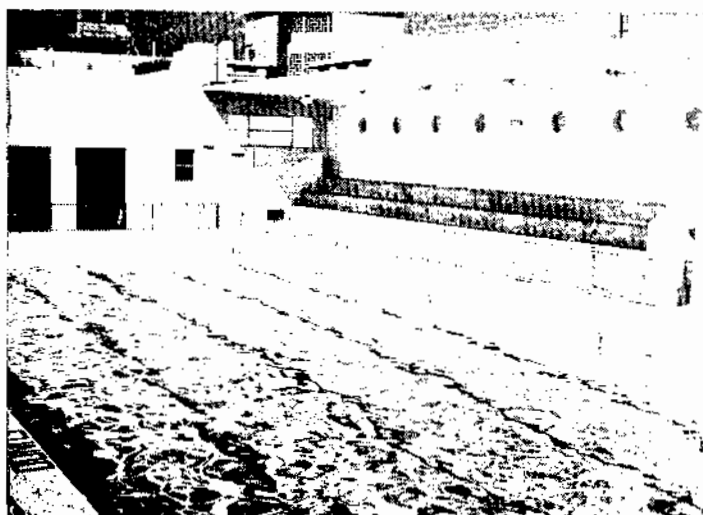
CHUVEIROS



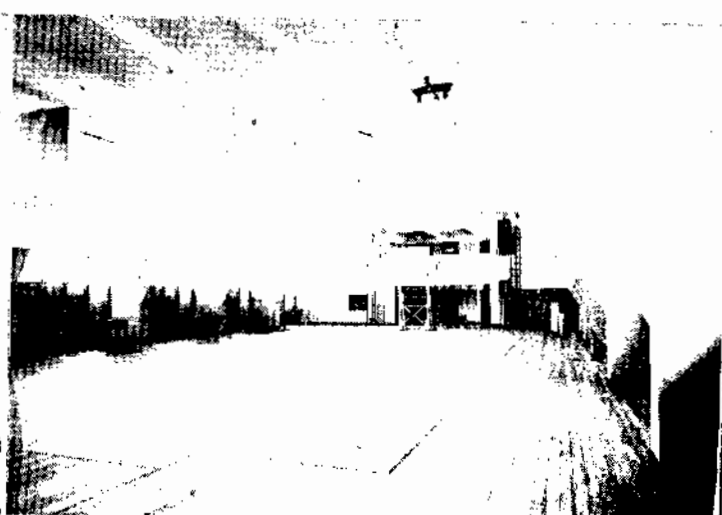
GINÁSIO



PISCINA



PISCINA



OUTRO DETALHE DO GINÁSIO