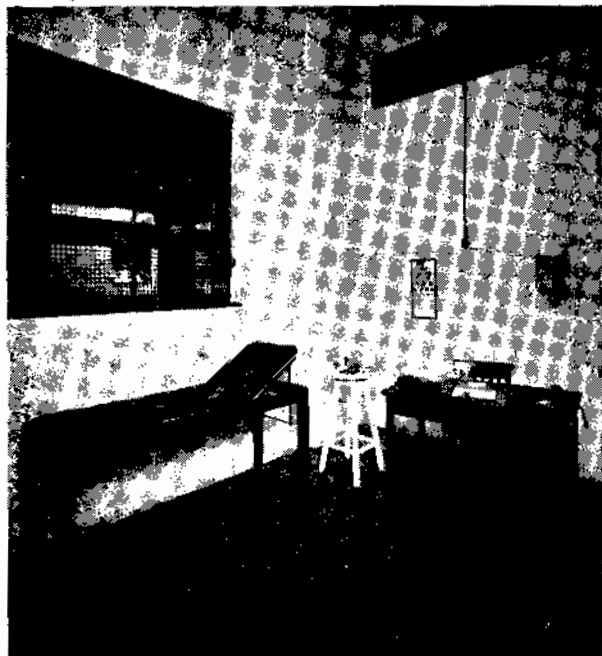


Corpos Hígidos

Mentalidade alta



No gabinete de biotipologia, a cargo do Dr. Elyno Souto Lyra e de seus auxiliares, são examinados todos os alunos e anotados, em fichas individuais, as características biométricas.



No gabinete de Psicologia fazem-se pesquisas úteis ao desenvolvimento mental dos alunos e realizam-se as aulas práticas do colégio e da Faculdade de Ciências e Letras do Instituto La-Fayette

No programa educacional lançado, em 1916, pelo Instituto La-Fayette, se foi dado lugar de destaque á cultura moral e intelectual, não foi relegada a plano inferior a educação física.

A medida que a instituição de ensino tomava corpo, crescendo em vulto, mais aprimorados se foram tornando os métodos para o incentivo da educação física.

Não só cuidou a Diretoria-Geral do Instituto La-Fayette de construir ginásios e campos apropriados para jogos esportivos e ginástica, mas, ainda, organizou serviço médico e biotípológico, conjugado com o de pesquisas educacionais, serviços esses que, no campo psicotécnico principalmente, tem dado resultados surpreendentes de previsão útil.

Cada aluno tem a sua ficha biométrica e o cálculo do seu coeficiente intelectual, elementos esses que, revistos e examinados anualmente, permitem a preservação da saúde dos educandos e a manutenção da eficiência de produção, desde que pais e responsáveis ouçam, com solicitude, os avisos em tempo apresentados pela direção superior.

Graças a tais cuidados na educação física, cientificamente orientada, e na educação moral e intelectual, cuidadosamente dirigida, tem o Instituto La-Fayette uma alta percentagem de reais valores, atuando nos vários setores da Indústria, do Comércio, das Ciências e das Artes.

Tal orientação, onde o espírito de ordem predomina, vigora desde as classes maternas, do Jardim da Infância, até as classes últimas do ginásio e do colégio.

A propaganda da educação física ultrapassa ainda os cursos técnicos e alcança a Faculdade de Filosofia do Instituto La-Fayette, instituição que abrange todos os graus do ensino, do pré-primário ao secundário e técnico e desses ao superior.



Passaram-se as horas dos jogos esportivos e os ginásios ficam em silêncio, como a guardarem ainda os últimos ecos das expansões alegres.



A ginástica rítmica agrada a alunos e assistentes, pela harmonia dos conjuntos, nas áreas livres, em dias de sol.

