

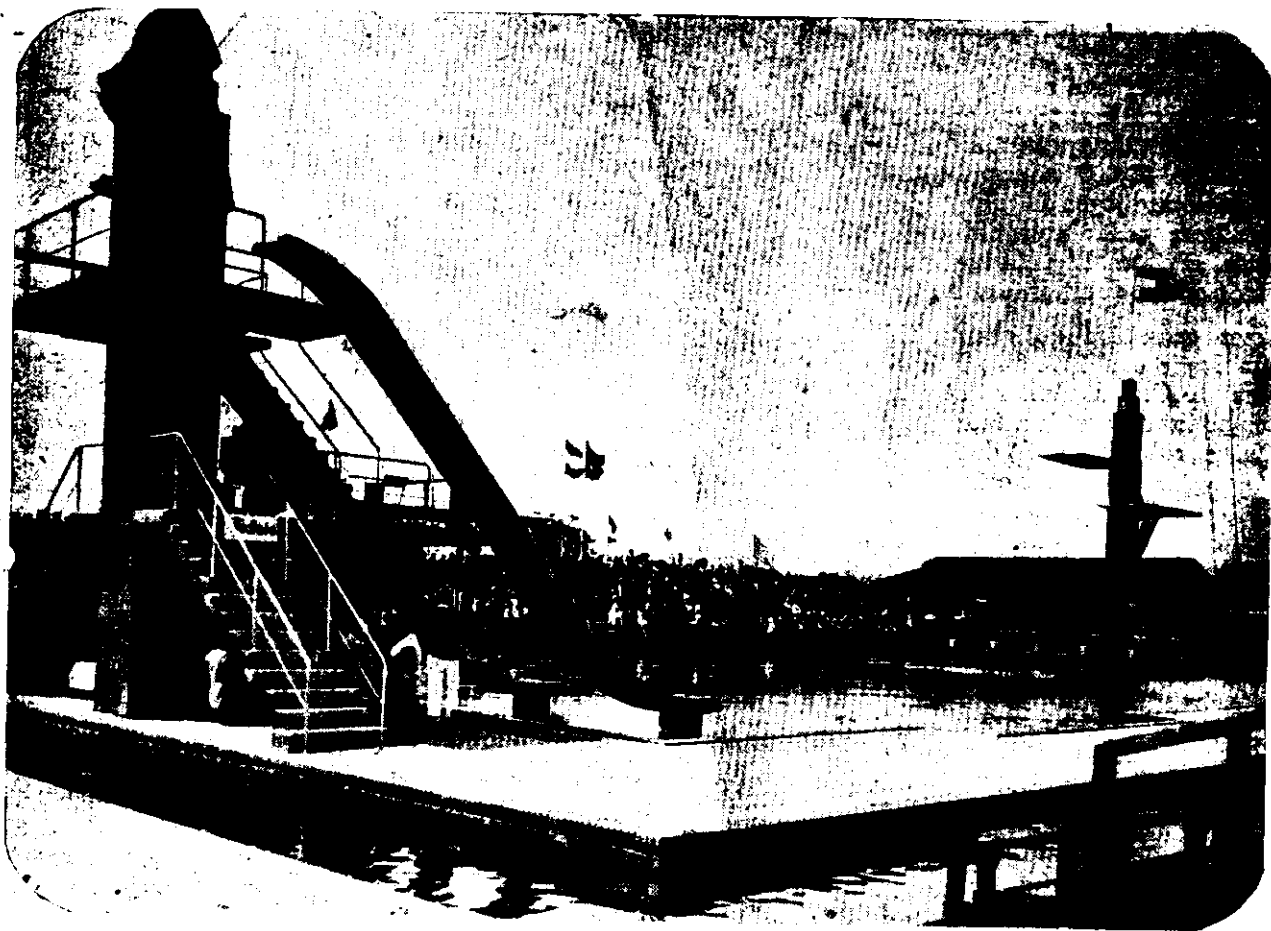
# A Piscina do "Sport Club Germania"

**E**M 22 de Fevereiro do corrente ano, iniciou-se a desocupação do campo de desportos *Hindenburg*, em nossa séde campestre, afim de se preparar convenientemente o local, para o início da construção da nossa piscina.

Em princípios de Março, a firma contratante, Companhia Construtora Nacional S. A. *Wayss & Freytag*, que obteve o serviço depois de duas concorrências, nas quais tomaram parte diversas firmas construtoras, começou a remeter o maquinismo adequado para o início das obras. A bela obra, toda em cimento

Este anfiteatro de cinco degraus, além de servir aos espectadores, protege ainda a piscina contra o vento.

A construção da piscina foi calculada na parte mais profunda como uma bacia flutuante, tendo, para isso, uma lage de fundo e paredes laterais em concreto armado, existindo sobre a lage do fundo, uma camada de contra-pêso em concreto simples, com 1m,20 de espessura. As paredes de concreto armado são providas de juntas de dilatação em chapas de cobre. As sapatas das paredes são separadas da lage do fundo por juntas



*Uma vista de conjunto da piscina do "Germania". Esta figura demonstra como se pôde associar a técnica à estética e à higiene*

armado, foi terminada, depois de seis meses de trabalho ininterrupto.

O seu projeto foi calculado em construções idênticas executadas pela firma *Wayss & Freytag*, na Alemanha, onde, entre outras, executou a piscina *Landau*, da qual mais se aproxima a piscina inaugurada.

O movimento de terra para a excavação do local destinado à piscina foi de 4.500 m.<sup>3</sup>, dos quais 1.000 metros cúbicos foram aproveitados para aterrar uma parte do "parque das crianças", da nossa séde, e 3.500 metros cúbicos foram utilizados para a construção do local destinado à assistência, local êsse que circunda a piscina por dois lados.

de dilatação, as quais são encontradas também subdividindo a lage do fundo.

A piscina tem 50 ms. de comprimento por 30 ms. de largura e, desta largura, 20 ms. são destinados às balisas para as competições e 10 ms. reservados aos nadadores aprendizes.

A menor profundidade da parte destinada às competições é de 2 ms., a qual vai aumentando gradativamente, até alcançar a profundidade de 4m,50, ao pé da torre de saltos. Na parte destinada à aprendizagem, a profundidade varia entre 0m,70 a 1m,20.

As paredes são forradas com 100.000 ladrilhos brancos, que dão ao conjunto um belo aspecto, cau-

sando logo, à primeira vista, a melhor impressão do asseio que deverá sempre reinar neste local.

Para manter o nível normal das águas, ha um escoadouro em toda a volta, que serve ao mesmo tempo de quebra-ondas, evitando assim que as ondulações

de largura, deixando entre esta e aquele, um passeio variável de 2 a 5 metros, servindo para impedir a aproximação dos espectadores e obrigando, também, aos nadadores a lavarem os pés antes de ingressarem na piscina.



*"Assim vêm os nossos petizos, futuros defensores do nosso club nas lides desportivas, que deles não nos esquecemos."*

da água, encontrando resistência nas bordas da piscina, voltem com mais impetuosidade, causando prejuizo aos nadadores. Ha, ainda uma saliência colocada nas paredes a um metro de profundidade, que servirá de descanso aos nadadores fatigados.

Sendo idéia, mais tarde, proceder-se à iluminação sub-aquática da piscina, desde já foram abertos 16 nichos nas suas paredes, nos quais serão futuramente colocados os refletores.

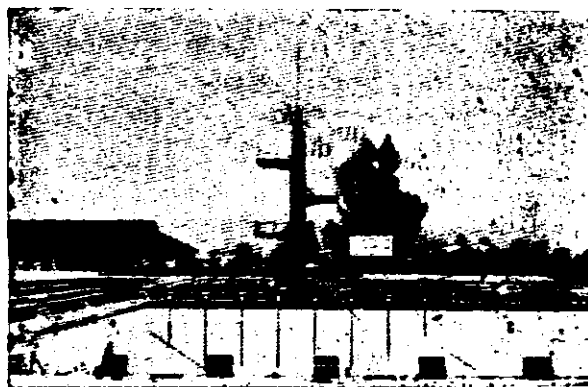
A parte destinada às competições foi dividida em 8 balizas de 2m,50 cada uma, tendo sido colocados, em ambas as cabeceiras, um pedestal correspondendo a cada balisa, para a partida dos nadadores, concorrendo assim para que esta se proceda sempre com a máxima correção.

De linhas muito elegantes, a torre de saltos é constituída por uma coluna de 14 metros de altura, de secção quadrada, de 1m,00  $\times$  1m,00, com paredes de 0m,10 de espessura que suportam as lages das plataformas, com 10m,00 cada uma, colocadas em consolo, alternadamente de cada lado da torre.

Ali se encontram também dois trampolins, nas de 1 e 3 metros. As plataformas, que se acham a 5, 7, 50 e 10,00 metros de altura, excedem as medidas mínimas obrigatórias de 2 metros de largura por 5 de comprimento.

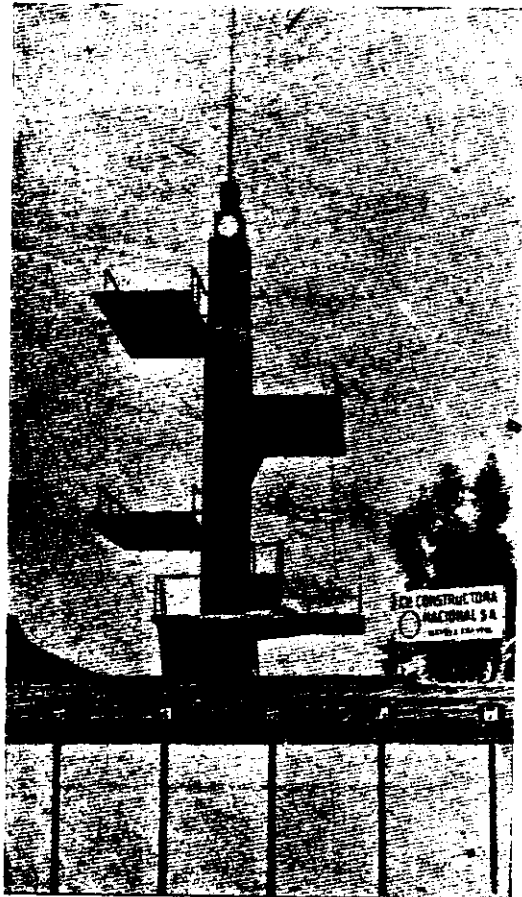
Outro detalhe interessante do projeto é constituído por um canal em torno da piscina, com 2 metros

A piscina comporta 4.000 m.<sup>3</sup> d'água, sendo o seu abastecimento mantido por três poços artesianos que, juntos, podem fornecer, mais ou menos 60.000 litros d'água cristalina por hora, captada numa profundidade de 40 a 50 metros. Quando estiver funcionando



regularmente a piscina, receberá normalmente 50.000 litros d'água artesiãna por hora, escoando-se para o rio Pinheiros, nesse mesmo espaço de tempo, idêntica quantidade d'água, sendo, pois, constantemente renovada a água da piscina.

*(Conclúe na pag. 31)*



Os poços artesianos não têm ligação direta com a piscina: a sua água é levada para um depósito, para daí ser canalizada para o seu destino. Esta disposição permite poder observar o líquido constantemente, facilitando o seu tratamento pelo cloro, sempre que as condições sanitárias o exigirem e correspondendo, assim, a todas as determinações das autoridades sanitárias.

A água ingressa na piscina por 5 orifícios que estão situados na parte superior, do lado oposto à torre e se escoam por um *ladirão* colocado na sua parte mais funda. Destarte, toda sujeita, que possivelmente estiver no tanque, será automaticamente expelida, ao passo que os corpos flutuantes, tais como folhas, etc., serão absorvidos pelo escoadouro junto às bordas.

O *ladirão* do fundo tem ainda a vantagem de esvaziar primeiro a água mais fria, que, pelas leis naturais, se conserva no fundo, permanecendo na parte superior a água de temperatura mais alta.

Na parte destinada à aprendizagem, foram construídos 2 *water-shoots* com 5 metros de altura e 10 ms. de declive, forrados neste declive com zinco de grande espessura, e tendo irrigação permanente.

Para facilitar às crianças o convívio com a água, proporcionando-lhes os meios de terem os seus princípios de natação, foi construída uma piscina menor, em separado, de 30 x 30 metros, no centro da qual existe uma ilha, com um tanque de areia de 4 x 4 metros. Nesta ilha, foram adaptados 2 *water-shoots* pequenos.

Assim vêm os nossos petizes, futuros defensores do nosso *club* nas lides desportivas, que deles não nos esqueçemos.